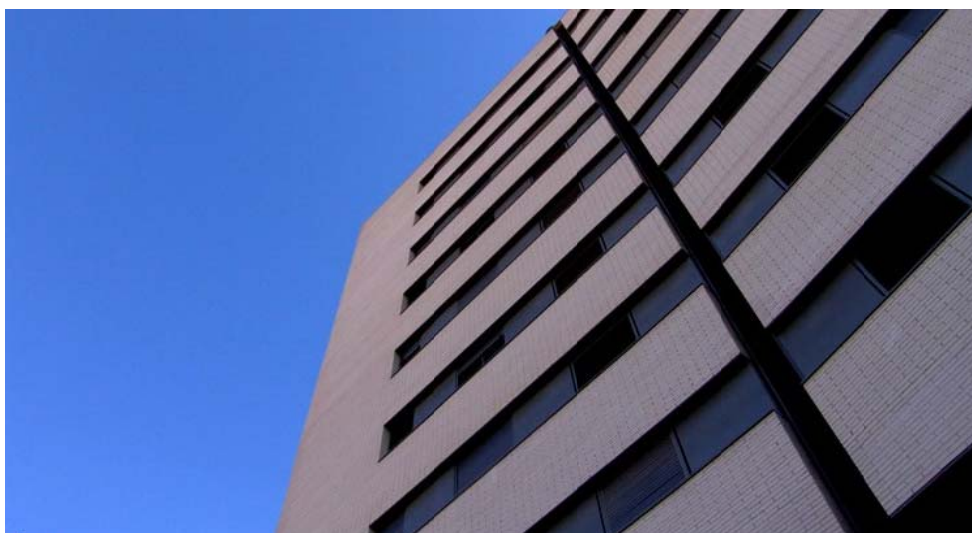


## blocs de 186 habitatges

Badalona  
BarcelonèsPromotor  
Inmobiliaria Colonial, SAarquitectura  
Laviña-de la Villa  
Arquitectura, SLPsuperfície 21.694 m<sup>2</sup>PEM instal·lacions  
2.008.848,88 €

- sanejament
- xarxa d'aigua freda i aigua calenta sanitària
- electricitat i enllumenat
- gas
- climatització, calefacció i ventilació
- audiovisuals i dades, i control centralitzat
- protecció contra incendis
- protecció i seguretat

**2002**projecte instal·lacions  
llicència ambiental  
aparcament**2003**direcció d'obra  
legalitzacions

**blocs de 186 habitatges**

Badalona  
Barcelonès

